

GARMIN POWERSWITCH™

РЪКОВОДСТВО

© 2021 Garmin Ltd. or its subsidiaries

All rights reserved. Under the copyright laws, this manual may not be copied, in whole or in part, without the written consent of Garmin. Garmin reserves the right to change or improve its products and to make changes in the content of this manual without obligation to notify any person or organization of such changes or improvements. Go to www.garmin.com for current updates and supplemental information concerning the use of this product.

Garmin® and the Garmin logo are trademarks of Garmin Ltd. or its subsidiaries, registered in the USA and other countries. Garmin PowerSwitch™ is a trademark of Garmin Ltd. or its subsidiaries. These trademarks may not be used without the express permission of Garmin.

The BLUETOOTH® word mark and logos are owned by the Bluetooth SIG, Inc., and any use of such name by Garmin is under license.

Първи стъпки

⚠ ВНИМАНИЕ

Вижте Important Safety и Product Information насоки в кутията на продукта за предупреждения и друга важна информация.

⚠ ВНИМАНИЕ

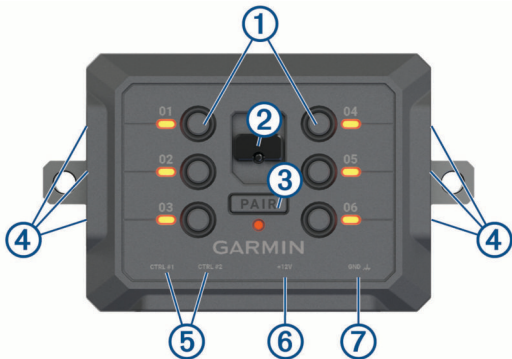
Garmin® препоръчва да инсталирате устр. с опитен специал. с подходящи познания за електрическите системи. Неправилното свързване на захранващите кабели може да доведе до повреда на устройството, превозното средство или батерията и може да причини телесни наранявания.

ЗАБЕЛЕЖКА

Изключете отрицателната клемма на акумулатора, преди да инсталирате устройството, за да предотвратите електрическо късо съединение. Свържете отново клемите на акумулатора само след завършване на инсталацията.

- 1 Монтирайте устройството.
- 2 Свържете аксесоарите към устройството.
- 3 Свържете контролен вход (по избор).
- 4 Свържете устройството към захранването на превозното средство.
- 5 Сдвоете устройството си със съвместимо навигационно устройство Garmin или смартфон.

Преглед на устройството



①	Превключватели
②	Ключ на капака
③	Бутон за сдвояване
④	Клеми за аксесоари с винтове # 8-32
⑤	Контролни клеми с винтове # 8-32
⑥	+12V терминал
⑦	Клема за заземяване на устройството (GND)

Инсталация

Съображения за монтиране

- Устройството трябва да бъде монтирано близо до батерията и в обхвата на предоставения захранващ кабел.
- Монтажната повърхност трябва да е достатъчно здрава, за да издържи теглото на устройството.
- Мястото трябва да осигурява място за трасето и свързването на всички кабели.

Монтиране на устройството

Преди да можете да монтирате устройството, трябва да изберете място за монтаж и да закупите подходящия хардуер за вашата монтажна повърхност.

ЗАБЕЛЕЖКА

Избягвайте проводници, въздушни възглавници, капацити на въздушни възглавници, HVAC и други елементи, когато пробивате пилотни дупки и прикрепвате стойката към превозното средство. Garmin не носи отговорност за щети или последици от инстал.

- 1 Поставете монтажа на избраното място.



- 2 Използвайки монтажа като шаблон, маркирайте двете места на ① винтовете .
- 3 Пробийте пилотни отвори (по избор).
За някои видове монтажни материали е необходимо пробиване на пилотни отвори. Не пробивайте през монтажа.
- 4 Закрепете здраво монтажа към повърхността, като използвате подходящия хардуер за вашата монтажна повърхност.

Отваряне на предния капак

Трябва да отворите предния капак, за да направите електр. връзки .

- 1 Повдигнете ключа ① на предния капак и го завъртете обратно на часовниковата стрелка.



- 2 Издърпайте предния капак на устройството.



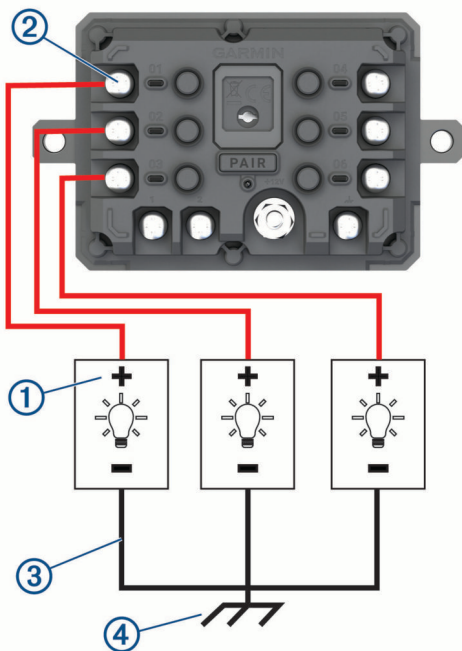
Свързване на аксесоари

ЗАБЕЛЕЖКА

Не използвайте устр. за управление или захранване на лебедка. Неспазването на това известие може да причини повреда на вашето превозно средство или устройство.

Изисквания към аксесоарите:

- Проверете номиналната сила на тока на всеки аксесоар, преди да го свържете към Garmin PowerSwitch. Устройството поддържа аксесоари до 30 A за всеки канал и максимум 100 A за цялата система.
 - Използвайте 10 AWG (6 мм) проводници за аксесоари, които използват 20 до 30 A.
 - Използвайте проводници 12 AWG (4 мм) за аксесоари, които използват 10 до 20 A.
 - Използвайте проводници 14 AWG (2,5 мм) за аксесоари, които използват по-малко от 10 A.
 - Използвайте клемите с подходящ размер за всички връзки на аксесоарите.
 - Кримпвайте всички терминални конектори сигурно.
- 1 Свържете положит. проводник от аксес. ① към един от клемите за аксес. ② на Garmin PowerSwitch.



- 2 Свържете отриц. или зазем. пров. ③ към небоядисан зазем. болт ④ на рамката на прев. средство, към зазем. разпр. блок или директно към отриц. извод на батерията.

ЗАБЕЛЕЖКА

Не свързв. зазем. проводници на аксес. към клемата за зазем. (GND) на Garmin PowerSwitch. Неспазването на това може да доведе до лични или имуществени щети или да повлияе отрицателно на функционалността на устр.

- 3 Уверете се, че всички електрически връзки са здрави и няма да се разхлабят по време на употреба.

Свързване на контролен вход

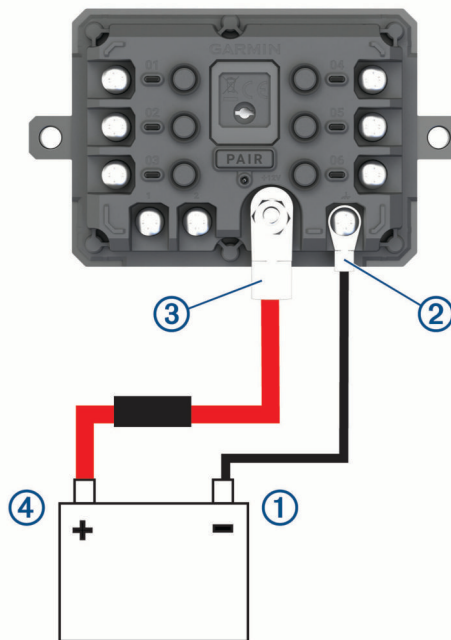
Можете да се свържете с терминалите за управление, за да разрешите на Garmin PowerSwitch да включи персон. изходи. Например можете да свържете ключа за запалване към контролен входен терминал, за да включите аксесоарите автоматично при всяко стартиране. Контролните терминали разпознават сигнал от 3,3 V до 18 V. Можете да конфигурирате изходните функции с приложението Garmin PowerSwitch.

Свържете контролния проводник от управляващия източник във вашия автомобил към един от двата терминала за управление на Garmin PowerSwitch.

Свързване на устройството към захранването

Преди да можете да свържете устр. към захранв., трябва да премахнете предупред. етикет от +12V терминала на устройството. Винаги трябва да се уверите, че всички електрически връзки са сигурни и няма да се разхлабят, докато работите с устройството.

- 1 Свържете края на големия пръстен на включения ① заземяващ проводник към отрицателния извод на акумулатора.



- 2 Свържете малкия край на пръстена на заземяващия проводник ② към GND терминала на устройството.
- 3 Свържете края на малкия пръстен на включения в комплекта 12V кабел ③ + 12V терминала на устройството.
- 4 Затегнете $\frac{3}{8}$ вътрешната гайка на клемата + 12V до максимален въртящ момент от 4,52 N-m (40 lbf-in.). Трябва да се уверите, че гайката не може да се разхл. на ръка.

ЗАБЕЛЕЖКА

Не пренатягайте + 12V терминала, за да предотвратите повреда на терминала.

- 5 Свържете големия край на пръстена на ④ 12V кабела към положителния извод на акумулатора на автомобила.

Сдвояване и настройка

Сдвояване с Garmin устройство

Можете да сдвоите вашето Garmin PowerSwitch устройство със съвместимо Garmin навигационно устройство.

- 1 Включете захранването на вашето Garmin PowerSwitch устройство и поставете вашето съвместимо Garmin навигационно устройство на разстояние 1 m от него.
- 2 На вашето съвместимо навигационно устройство отворете приложението Garmin PowerSwitch.
- 3 Следвайте инструкциите на екрана, за да завършите процеса на сдвояване и настройка.

Появява се основното табло за управление на приложението. След сдвояването на устройствата те се свързват автоматично, когато са включени и са в обхвата.

Сдвояване с вашия смартфон

Можете да сдвоите вашето Garmin PowerSwitch устройство с вашия смартфон и приложението Garmin PowerSwitch, за да активирате безжично цифрово превключване.

- 1 От магазина за приложения на вашия смартфон инсталирайте приложението Garmin PowerSwitch.
- 2 Включете захранването на вашия Garmin PowerSwitch и поставете смартфона си на 1 m.
- 3 На вашия смартфон отворете прил. Garmin PowerSwitch.
- 4 Следвайте инструкциите на екрана, за да завършите процеса на сдвояване и настройка.

Появява се основното табло за управление на приложението. След сдвояването на устройствата те се свързват автоматично, когато са включени и са в обхвата.

Сдвояване на допълнително Garmin PowerSwitch устройство

Можете да сдвоите допълнително Garmin PowerSwitch устройство с вашия смартфон или навигационно устройство.

- 1 От приложението Garmin PowerSwitch изберете **Settings > Add Another Device**.
- 2 Следвайте инструкциите на екрана, за да завършите процеса на сдвояване и настройка.

Приложението Garmin PowerSwitch



① Settings	Отваря менюто за настройки на приложението
② Edit	Влиза в режим на редактиране, за да персонализира оформлението и функциите
③ Off	Изключва всички изходи
④ Power buttons	Активира всеки свързан изход
⑤	Показва входното напрежение
⑥	Показва общия ампераж на избрания Garmin PowerSwitch устр.
⑦	Показва името на устройството
⑧	Показва Garmin PowerSwitch раздели устройства и оформлението на разделите

Активиране на Power Switch

Преди да можете да използвате прил. Garmin PowerSwitch за активиране на превключвател, трябва да инсталирате Garmin PowerSwitch и да го сдвоите с прил. Garmin PowerSwitch.

От приложението Garmin PowerSwitch изберете бутона за захранване, за да включите или изключите превключвателя.

Изключване на всички превключватели

Изберете **Off**.

Информация за устройството

Спецификации на Garmin PowerSwitch

Размери	75 x 125 x 32 mm (2.95 x 4.92 x 1.26 in.)
Работна температура	От -25° до 85°C
Безжична честота	2.4 GHz @ 10 dBm
Входна мощност	От 12 до 16 V използвайки включения захранващ кабел.
Максим. изход за аксесоари	30 A
Максим. изход на системата	100 A
Консумация с изключени всички изходи	3 mA
Воден рейтинг	IEC 60529 IPX7 ¹

Актуализиране на софтуера на устройството

Приложението Garmin PowerSwitch ви уведомява, когато актуализациите на софтуера за вашето устройство Garmin PowerSwitch са готови за инсталиране.

Когато се появи известието за актуализация, следвайте инструкциите на екрана, за да завършите процеса.

ЗАБЕЛЕЖКА: Не изключвайте захранване по време на актуализация.

Възстановяване на настройките

Приложението Garmin PowerSwitch ви позволява да възстановите устройството до фабричните стойности по подразбиране.

- 1 От приложението Garmin PowerSwitch изберете **Settings**.
- 2 Изберете Garmin PowerSwitch.
- 3 Изберете **Restore Defaults**.

